

Misura 5.2-La qualità della vita nelle città: miglioramento dell'offerta di servizi sociali, assistenziali e sanitari

AVANZAMENTO FINANZIARIO - dati Rapporto trimestrale di monitoraggio al 31/12/04

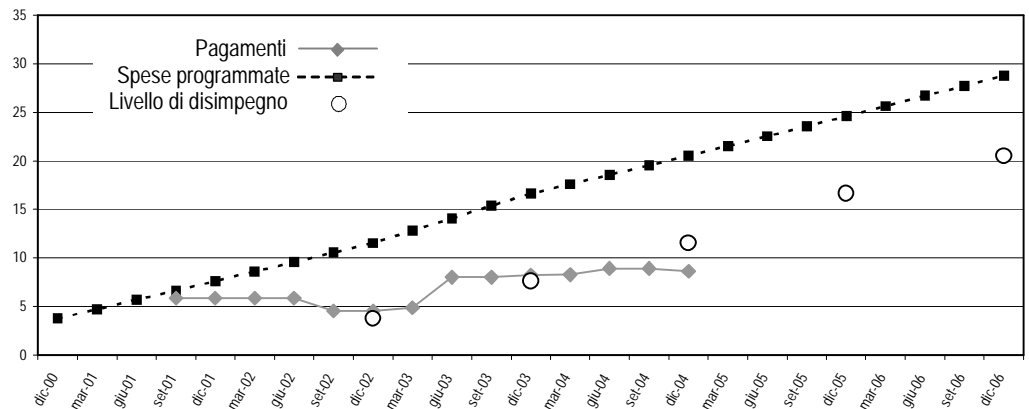
Totale spesa programmata

28,8 M€

Progr.di competenza, impegni, pagamenti

al 31/12/04	M€	%
Programmato	20,5	100,0
Impegni	9,3	45,1
Pagamenti	8,6	42,1

Pagamenti, spese programmate e disimpegni automatici (valori cumulati in M€)



PROGETTI FINANZIATI - dati monit al 31/12/04

Totale progetti finanziati

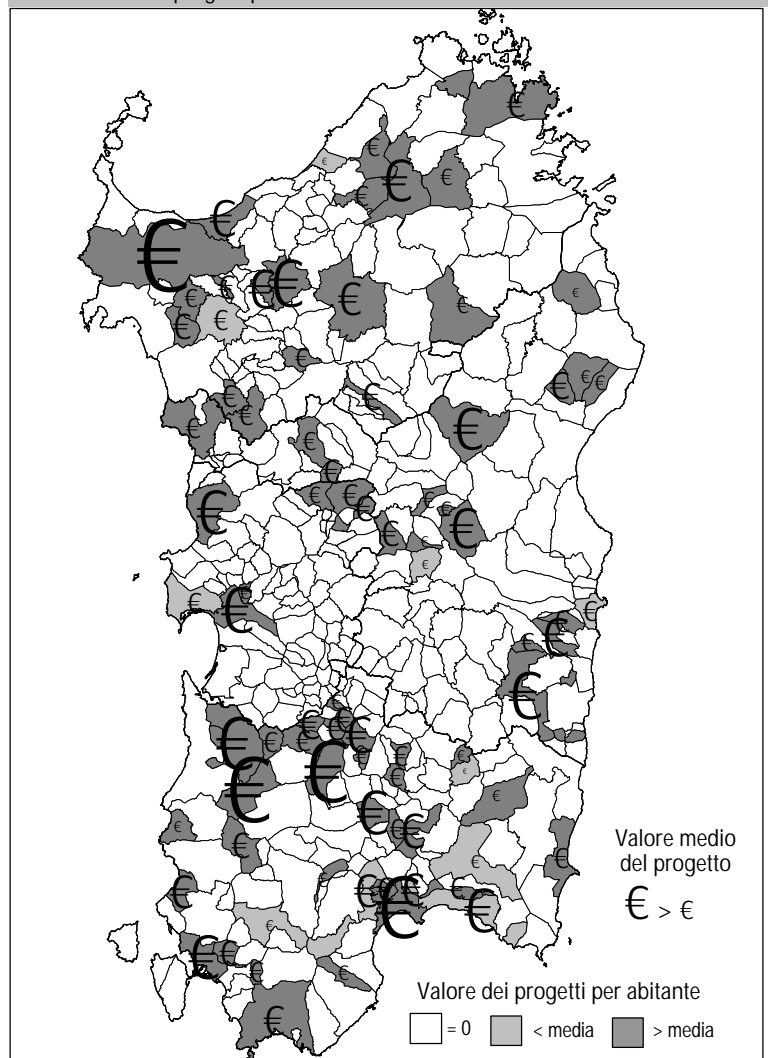
Numero	100
Contributo ammesso totale	20,9 M€
Di cui da PIT	3,1 M€
Pagamenti totali	8,6 M€

Contributo ammesso tot / totale spesa progr.	72,6 %
Dimensione media dei progetti	208.816 €
Avanzamento medio dei progetti	41,3 %

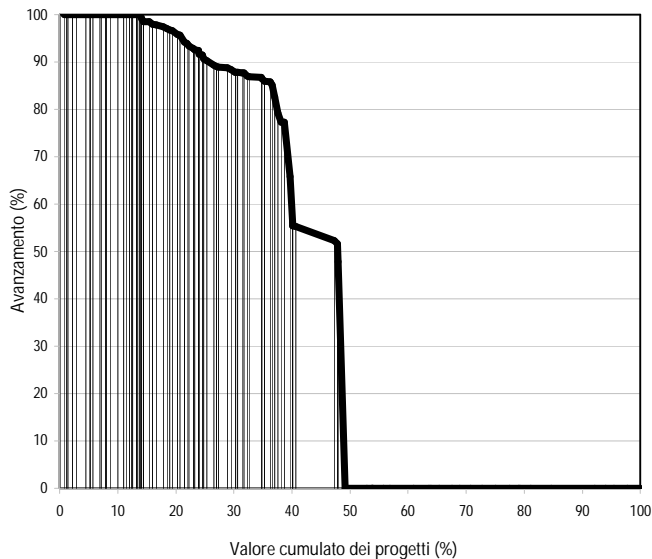
Progetti ultimati

Numero	26	26,0 % del totale
Contributo ammesso	2,9 M€	14,1 % del totale

Distribuzione dei progetti per comune



Avanzamento dei progetti (pagamenti/contributo ammesso)



Progetti di maggior importo

descrizione	contributo ammesso	% spesa progr.	avanzamento
1 servizi: Cooperativa Cooperativa Sociale Europa 92 PIT SS 01 5.C.2.a	€ 1.549.370	5,4%	0,0%
2 Recupero ex vetreria - Pirri - Centro polivalente territoriale	€ 1.394.434	4,8%	52,4%
3 assistenza disabili: Cooperativa Soc. Cooperativa Padru Mannu PIT CA 01 134	€ 843.320	2,9%	0,0%
4 servizi di telemedicina - teleassistenza: Cooperativa Selecta Coop Sociale A RI Onlus PIT CA 01	€ 738.533	2,6%	0,0%
5 Centro Aggregazione Sociale Opera Buon Pastore - Cagliari -	€ 680.263	2,4%	0,0%